

## TEHNIČNI LIST

## FlexoDrain W

Fleksibilen drenažni sistem za predore in rudnike

## OPIS IZDELKA

Tehnično dovršen sistem za lokalno odvodnjavanje - drenažo sten predorov.

## UPORABA

Za preusmeritev podzemne vode so odprti kanali nameščeni ročno ali s pnevmatskim žebeljnikom. Ojačitev odprtega kanala omogoča neposredno brizganje z mokrim ali suhim betonom. Vdor podzemne vode se tako usmeri in preusmeri, da se prepreči nabiranje vodnega tlaka za oblogo predora.

## LASTNOSTI/PREDNOSTI

- Prihranek časa zaradi širokih zavihkov na straneh, enostavnih za pritrdjevanje.
- Zaradi uporabe membrane, ojačane s tkanino možnost neposrednega brizganja z betonom.
- Posebej primeren za vgradnjo med vrtnjem predorov.
- Posebej za uporabo pri popravilih, vključno z brizganim betonom.
- Izjemno fleksibilen in prilagodljiv zaradi voljnega odprtega kanala.
- Dimenzijsko stabilna zaradi notranje ojačitve.
- Ločilna plast na podlagi ni potrebna.
- Idealno se integrira s široko paleto Sikinih izdelkov za predore in rudnike.

## INFORMACIJE O IZDELKU

Embalaža	Zvitek	20 m
	Paleta	25 x 20 m rola (500 m)
Rok uporabe	Pri pravilnem hranjenju rok uporabe izdelku ne poteče.	
Pogoji za shranjevanje	V suhem prostoru. Zaščiten pred direktno sončno svetlobo.	
Dimenzije	Omogoča celoten prosti premer do:	18 cm <sup>2</sup>
	Montažni zavihki na obeh straneh:	~ 1.5 - 2 cm
	Debelina membrane:	~ 1.2 mm

## PODATKI O IZDELKU

Vsi tehnični podatki, navedeni v tem tehničnem listu, temeljijo na laboratorijskih preizkusih. Dejanski izmerjeni podatki se lahko razlikujejo zaradi okoliščin, na katere nimamo vpliva.

## OMEJITVE

Ni primerno za drenažo velikih površin.  
Možno je brizganje z mokrim ali suhim brizgalnim betonom z velikostjo zrn do 8 mm.

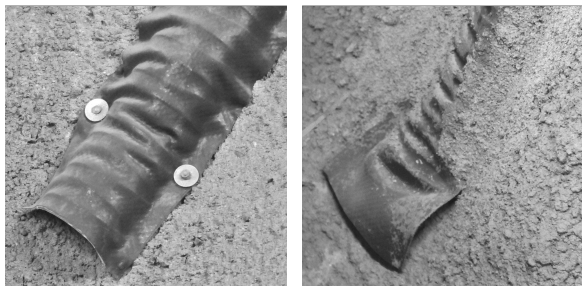
## OKOLJE, ZDRAVJE IN VARNOST

Za več informacij in nasvetov o varnem rokovanju, shranjevanju in odstranjevanju kemijskih izdelkov naj si uporabniki ogledajo najnovejši varnostni list izdelka, na katerem so navedene fizične, ekološke, toksikološke in druge varnostne informacije.

## NAVODILA ZA VGRADNJO

### METODA NANAŠANJA/ORDJE

Sistem FlexoDrain W se lahko pritrdi ročno, s pnevmatskim žebjalnikom ali z brizganim betonom. Sistem FlexoDrain W ni dokončan, dokler odprti kanali niso prekriti z brizganim betonom. Sika® Shot-3 je še posebej primeren za pritrditev in prekrivanje.



## LOKALNE OMEJITVE

Upoštevajte, da se lahko lastnosti tega izdelka zaradi specifičnih lokalnih predpisov od države do države razlikujejo. Oglejte si lokalni tehnični list izdelka za natančen opis področij uporabe.

### Sika d.o.o.

Prevale 13  
1236 Trzin, Slovenija  
Tel: +386 580 95 34  
Fax: +386 580 95 33  
www.sika.si

### Tehnični list

FlexoDrain W  
Januar 2021, Verzija 01.01  
02072080400000024

## PRAVNO OBVESTILO

Podjetje Sika informacije in zlasti priporočila o vgradnji in končni uporabi Sika izdelkov zagotavlja v dobri veri na osnovi trenutnega znanja in izkušenj z izdelki, ki so predmet ustreznega skladiščenja in rokovanja ter ki so uporabljeni v normalnih razmerah skladno s priporočili podjetja Sika. V praksi se lahko materiali, podlage in dejanske razmere ob uporabi izdelka razlikujejo v tolikšni meri, da ti podatki ali katera koli pisna priporočila ali navedeni nasveti ne predstavljajo nikakršne podlage za jamstvo glede primernosti za prodajo in določen namen uporabe ter kakršno koli odgovornost iz naslova katerega koli pravnega razmerja. Uporabnik izdelka mora preizkusiti primernost izdelka za načrtovani način in namen uporabe. Sika si pridržuje pravico do sprememb lastnosti izdelkov. Upoštevati je treba lastniške pravice tretjih oseb. Vsa sprejeta naročila urejajo naši veljavni prodajni in dobavni pogoji. Uporabniki morajo vselej upoštevati zadnjo izdajo lokalnega tehničnega lista za zadevni izdelek, katerega izvodi so na voljo na zahtevo.

FlexoDrainW-sl-SI-(01-2021)-1-1.pdf