

## TEHNIČNI LIST

## Sika AnchorFix®-2+

Lepilo za lepljenje sider za srednje do visoke obremenitve

**OPIS IZDELKA**

Sika AnchorFix®-2+ je dvokomponentno lepilo, brez stirena in topil, za lepljenje sider, na osnovi epoksi akrilata. Namenjen za srednje do visoke obremenitve v normalnih do zmernih podnebnih razmerah.

**UPORABA**

Sika AnchorFix®-2+ lahko uporabljajo le izkušeni poklicni izvajalci.

Izdelek se uporablja kot hitro vezoče lepilo za sidra na sledečih podlagah in materialih:

- armaturno jeklo,
- navojne palice,
- vijaki in posebni sistemi pritrjevanja
- razpokan in nerazpokan beton
- polne opeke,
- jeklo,
- trd naravni kamen ter
- masivne skale

**LASTNOSTI/PREDNOSTI**

- Hitro utrjevanje
- Uporabimo lahko standardne pištrole za nanašanje
- Sposoben visokih obremenitev
- ETA za sidranje v beton
- ETA za povezave med armaturnimi palicami
- Primeren za razpokan in nerazpokan beton
- Tiksotropen: ne kaplja, tudi pri uporabi nad glavo
- Brez stirena
- Brez izrazitega vonja
- Malo odpadka

**ODOBRITVE/STANDARDI**

- Komponente sistema za pitno vodo NSF/ANSI 61, IA-PMO R&T, potrdilo št. K-8319
- Oznaka CE in izjava o lastnostih po evropski tehnični oceni ETA-14/0346 Vezno injekcijsko sidranje za uporabo v razpokanem in nerazpokanem betonu z življenjsko dobo 50 in/ali 100 let. ETA izdana na podlagi EAD 330499-01-0601 Vezno injekcijsko sidranje za uporabo v betonu.
- Oznaka CE in izjava o lastnostih po evropski tehnični oceni ETA 13/0779 Naknadno vstavljena armaturna povezava. ETA izdana na podlagi ETAG 001 Kovinska sidra za uporabo v betonu, 1. del: Splošno in 5. del: Vezna sidra.

## INFORMACIJE O IZDELKU

Embalaža	Standardne kartuše po 300 ml	12 kartuš v škatli paleta po 75 škatel
	Standardne kartuše po 350 ml	12 kartuš v škatli paleta po 50 škatel
	Standardne kartuše po 550 ml	12 kartuš v škatli paleta po 50 škatel
	Standardne kartuše po 825 ml	6 kartuš v škatli paleta po 50 škatel
	Standardne kartuše po 850 ml	8 kartuš v škatli paleta po 50 škatel
Za spremembe v embalaži glejte zadnji cenik.		
Rok uporabe	15 mesecev od datuma izdelave. Vse kartuše Sika AnchorFix®-2+ imajo rok uporabe natisnjen na etiketi.	
Pogoji za shranjevanje	Izdelek je treba hraniti v originalno zaprti in nepoškodovani embalaži v suhem prostoru pri temperaturi od +5 °C do +25 °C. Vedno upoštevajte navodila na embalaži. Glejte zadnji varnostni list za informacije o varnem rokovanju in skladiščenju.	
Barva	Komponenta A:	umazano bela
	Komponenta B:	črna
	Komponenti A+B:	siva
Gostota	Komponenta A	~1.62–1.70 kg/l
	Komponenta B	~1.44–1.50 kg/l
	Komponenta A + B	~1.60–1.68 kg/l
Vsebnost HOS (hlapnih organskih spojin)	39 g/l D2369)	(ASTM

## SISTEMSKE INFORMACIJE

### TEHNIČNI PODATKI

Tlačna trdnost	Utrjevan 7 dni pri +20°C	70 N/mm <sup>2</sup>	(ASTM D 695)	
Tlačni modul elastičnosti	Utrjevan 7 dni pri +20°C	7000 N/mm <sup>2</sup>	(ASTM D 695)	
Upogibna trdnost	Utrjevan 7 dni pri +20°C	29 N/mm <sup>2</sup>	(ASTM D 790)	
Natezna trdnost	Utrjevan 7 dni pri +20°C	15 N/mm <sup>2</sup>	(ASTM D 638)	
Natezni modul elastičnosti	Utrjevan 7 dni pri +20°C	3800 N/mm <sup>2</sup>	(ASTM D 638)	
Temperatura med uporabo	Čas	Najmanj	Največ	(EAD 330499-01-0601)
	Dolgotrajna	-40°C	+50°C	
	Kratkotrajna do 2 uri	-	+80°C	

## INFORMACIJE O VGRADNJI

Mešalno razmerje	Komponenta A : komponenta B	10 : 1, volumensko
Debelina sloja	Največ	5 mm
Stabilnost nanosa	Ne leze, tudi pri uporabi nad glavo.	

<b>Temperatura izdelka</b>	Največ	+30°C	
	Najmanj	+5°C	
<b>Temperatura zraka v okolici</b>	Največ	+30°C	
	Najmanj	+5°C	
<b>Rosišče</b>	Potrebno je paziti na možnost kondenzacije! Temperatura podlage in neutrjenih tlakov mora biti najmanj 3°C nad temperaturo rosišča.		
<b>Temperatura podlage</b>	Največ	+30°C	
	Najmanj	+5°C	
<b>Čas sušenja</b>	<b>Temperatura</b>	<b>Odpri čas - T<sub>gel</sub></b>	<b>Čas strjevanja - T<sub>cur</sub></b>
	+25 °C – +30 °C	4 minute	40 minut
	+20 °C – +25 °C	5 minut	50 minut
	+15 °C – +20 °C	6 minut	75 minut
	+10 °C – +15 °C	8 minut	85 minut
	+5 °C – +10 °C*	10 minut	145 minut

\*Minimalna temperatura vložka: +5°C

## PODATKI O IZDELKU

Vsi tehnični podatki, navedeni v tem tehničnem listu, temeljijo na laboratorijskih preizkusih. Dejanski izmerjeni podatki se lahko razlikujejo zaradi okoliščin, na katere nimamo vpliva.

## DRUGI DOKUMENTI

Za podrobnosti načrtovanja glejte naslednjo tehnično dokumentacijo: 870 43 12 Tehnična dokumentacija Sika AnchorFix®-2+ (09 / 2016) 1.

Za informacije glede uporabe glejte naslednjo dokumentacijo: 850 42 07 Navodila za uporabo SikaAnchor-Fix® kemično sidranje.

## OKOLJE, ZDRAVJE IN VARNOST

Za več informacij in nasvetov o varnem rokovanju, shranjevanju in odstranjevanju kemijskih izdelkov naj si uporabniki ogledajo najnovejši varnostni list izdelka, na katerem so navedene fizične, ekološke, toksikološke in druge varnostne informacije.

## NAVODILA ZA VGRADNJO

### KAKOVOST PODLAGE

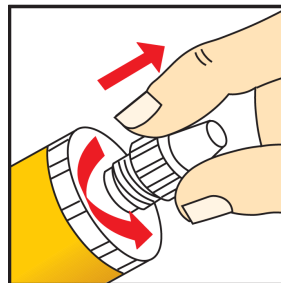
Malta in beton morata imeti zahtevano trdnost. Ni potrebno, da je starejša od 28 dni. Nosilnost podlage (betona, zidov, naravnega kamna) mora biti preverjena. V primeru, da nosilnost podlage ni poznana je potrebno izvesti izvlečni preskus sidra.

Izvrtnina mora biti suha, brez olj in maščob ter temeljito očiščena s krtačo in zračno tlačilko. Nesprijeti delci morajo biti odstranjeni iz izvrtin.

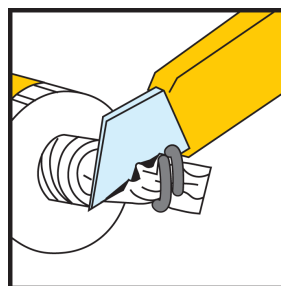
Navojne palice in armatura morajo biti temeljito očiščeni. Odstranite olje, maščobo in ostalo umazanijo.

### MEŠANJE

Priprava kartuše: 300 ml / 550 ml



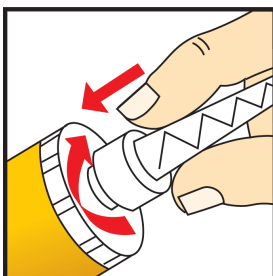
1. Odvijemo in odstranimo pokrov



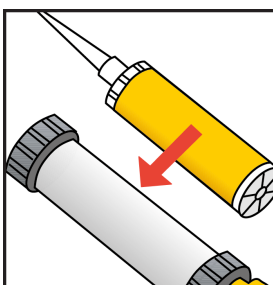
2. Odrežemo ovojo

#### Tehnični list

Sika AnchorFix®-2+  
Oktober 2023, Verzija 03.01  
020205010020000011

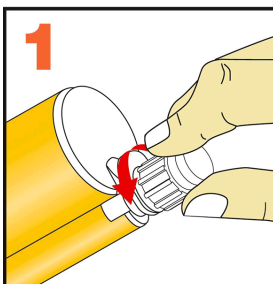


3. Privijemo mešalni nastavek

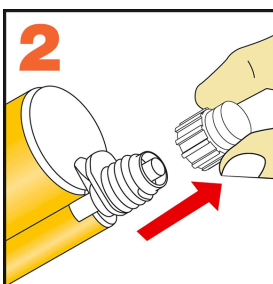


4. Namestimo kartušo v pištolo in začnemo z delom

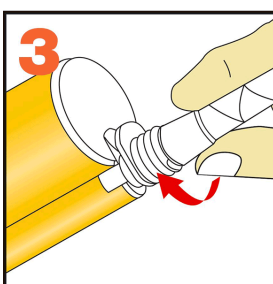
Priprava kartuše: 300 ml / 550 ml



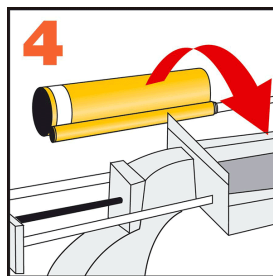
1. Odvijemo pokrov



2. Odstranimo pokrov



3. Privijemo mešalni nastavek



4. Namestimo kartušo v pištolo in začnemo z delom

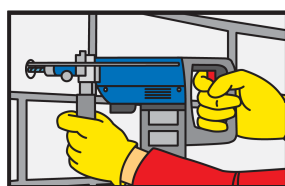
### METODA NANAŠANJA/ORODJE

Opomba: Preizkusite, ali je izdelek primeren za podlago.

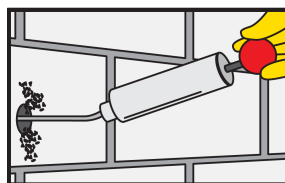
Zaradi različnih možnih podlag je treba pred vgradnjo potrditi ustreznost izdelka za podlago, zlasti glede želenosti stika, sestave, porznosti, potencialnega obarvanja ali razbarvanja površine.

a) Preizkusite primernost izdelka na vzorčnem območju.

SIDRANJE V TRDNE OPEKE ALI BETON:



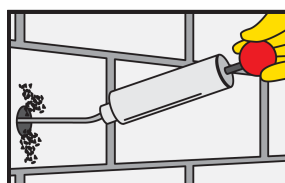
1. POMEMBNO: Prepričajte se, da premer izvrtine ustreza velikosti sidra. Z električno vrtalko izvrtajte luknjo s premerom in globino, ki je predpisana v tehnični dokumentaciji, navedeni pod "Drugi dokumenti".



2. POMEMBNO: Uporabite le brezoljne tlačilke! Izvrtino očistite z zračno tlačilko ali stisnjenim zrakom začeniši z dna. Opomba: Izvrtino je treba očistiti najmanj dvakrat.



3. Temeljito očistite izvrtino z jekleno ščetko. Opomba: premer krtače mora biti večji od premera izvrtine in izvrtino je treba očistiti najmanj dvakrat.



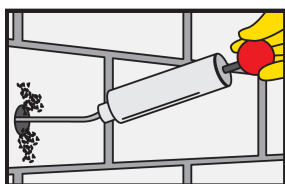
4. POMEMBNO: Uporabite le brezoljne tlačilke! Izvrtino očistite z zračno tlačilko ali stisnjenim zrakom začeniši z dna. Opomba: Izvrtino je treba očistiti najmanj dvakrat.

#### Tehnični list

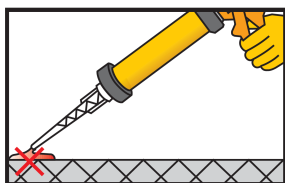
Sika AnchorFix®-2+  
Oktober 2023, Verzija 03.01  
02020501002000011



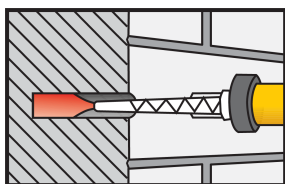
5. Temeljito očistite izvrtino z jekleno ščetko. Opomba: premer krtače mora biti večji od premera izvrtine in izvrtino je treba očistiti najmanj dvakrat.



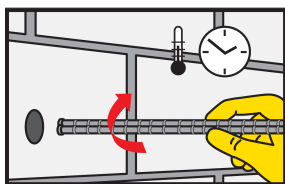
6. POMEMBNO: Uporabite le brezoljne tlačilke! Izvrtino očistite z zračno tlačilko ali stisnjenim zrakom začenši z dna. Opomba: Izvrtino je treba očistiti najmanj dvakrat.



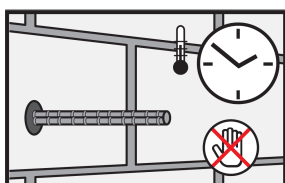
7. POMEMBNO: Tega materiala ne uporabite. Izdelek iztiskajte, dokler obe komponenti ne pritečeta iz šobe enakomerno. Ponovno sprostite pritisnik pištole in očistite šobo kartuše s krpo.



8. POMEMBNO: Pazite, da v izvrtino ne ujamete zraka. Med počasnim izvlekom šobe, izvrtino od njenega dna zapolnite z lepilom. Opomba: Za globoke vrtnice uporabimo podaljške.



9. POMEMBNO: Sidro mora biti vstavljeno dokler lepilo ne začne vezati. Sidro ob počasnem obračanju vstavite v zapolnjeno izvrtino. Opomba: Lepilo mora ob vstavljanju sidra izhajati iz izvrtine.



10. V času utrjevanja lepila se sidra ne smem premikati ali obremenjevati.  
11. Orodje je potrebno takoj očistiti s Sika® Colma Cleaner.  
12. Roke in kožo temeljito speremo s toplo milnico.

## ČIŠČENJE ORODJA

Orodje in opremo za vgradnjo očistite s čistilom Sika® Colma Cleaner takoj po uporabi. Utrjen material se lahko odstrani le mehansko.

Sika d.o.o.  
Prevale 13  
1236 Trzin, Slovenija  
Tel: +386 580 95 34  
Fax: +386 580 95 33  
www.sika.si



Tehnični list  
Sika AnchorFix®-2+  
Oktober 2023, Verzija 03.01  
020205010020000011

## LOKALNE OMEJITVE

Upoštevajte, da se lahko lastnosti tega izdelka zaradi specifičnih lokalnih predpisov od države do države razlikujejo. Oglejte si lokalni tehnični list izdelka za natančen opis področij uporabe.

## PRAVNO OBVESTILO

Podjetje Sika informacije in zlasti priporočila o vgradnji in končni uporabi Sika izdelkov zagotavlja v dobri veri na osnovi trenutnega znanja in izkušenj z izdelki, ki so predmet ustreznega skladiščenja in rokovanja ter ki so uporabljeni v normalnih razmerah skladno s priporočili podjetja Sika. V praksi se lahko materiali, podlage in dejanske razmere ob uporabi izdelka razlikujejo v tolikšni meri, da ti podatki ali katera koli pisna priporočila ali navedeni nasveti ne predstavljajo nikakršne podlage za jamstvo glede primernosti za prodajo in določen namen uporabe ter kakršno koli odgovornost iz naslova katerega koli pravnega razmerja. Uporabnik izdelka mora preizkusiti primernost izdelka za načrtovani način in namen uporabe. Sika si pridržuje pravico do sprememb lastnosti izdelkov. Upoštevati je treba lastniške pravice tretjih oseb. Vsa sprejeta naročila urejajo naši veljavni prodajni in dobavni pogoji. Uporabniki morajo vselej upoštevati zadnjo izdajo lokalnega tehničnega lista za zadevni izdelek, katerega izvodi so na voljo na zahtevo.

SikaAnchorFix-2+-sl-SI-(10-2023)-3-1.pdf