

## TEHNIČNI LIST

## Sika AnchorFix®-2 Normal

Lepilo za lepljenje sider za srednje do visoke obremenitve

## OPIS IZDELKA

Dvokomponentno epoksi-akrilatno lepilo za lepljenje sider srednje do visoke obremenitve za normalne / zmerne podnebne razmere, brez stirena in topil.

## UPORABA

Sika AnchorFix®-2 Normal lahko uporabljajo le izkušeni poklicni izvajalci.

Sika AnchorFix®-2 Normal lahko uporabljajo le izkušeni profesionalci.

- Kot hitro vezoče lepilo za sidra vseh velikostnih razredov:
- Armaturnih palic za ojačitev betona
- Navojnih palic
- Vijakov in posebnih sistemov pritrditve
- Beton (razpokan in nerazpokan)
- Polno zidovje
- Jeklo
- Naravni kamen\*
- Masivne skale\*

\* Te podlage se lahko močno razlikujejo, zlasti glede trdnosti, sestave in poroznosti. Zato je potrebno za vsak nanos primernost lepila Sika AnchorFix®-2 Normal testirati tako, da najprej nanese lepilo le na testnem polju. Preverite trdnost vezi, obarvanje oz. razbarvanje površine.

## LASTNOSTI/PREDNOSTI

- Hitro strjevanje
- Uporabimo lahko standardne pištrole za nanašanje
- Sposoben visokih obremenitev
- ETA po ETAG 001 za sidranje na betonu
- ETA po ETAG 001 za povezave med armaturnimi palicami
- Primeren za razpokan beton
- Na voljo so LEED testiranja
- Ne kaplja, tudi pri uporabi nad glavo
- Brez stirena
- Brez izrazitega vonja
- Malo odpada

## ODOBRITVE/STANDARDI

- Vezno injekcijsko sidranje po ETAG 001, del 1 in 5, možnost 7, ETA-13/0719, izjava o lastnostih 020205010020000007 5034408, potrjen s strani Organa za notranjo kontrolo proizvodnje št. 1020, potrdilo o skladnosti tovarniške kontrole proizvodnje 1020-CPD-090-029805 in opremljeno z oznako CE.
- Vezno injekcijsko sidranje po ETAG 001, del 1 in 5 možnost 1, ETA-14/0346, izjava o lastnostih 020205010020000007 5034408, potrjen s strani Organa za notranjo kontrolo proizvodnje št. 1020, potrdilo o skladnosti tovarniške kontrole proizvodnje 1020-CPR-090-032534 in opremljen z oznako CE.
- Naknadno vstavljena armaturna povezava po ETAG 001, del 1 in 5 možnost 1 in 5 TR 023, ETA-14/0779, izjava o lastnostih 020205010020000007 5034408, potrjen s strani Organa za notranjo kontrolo proizvodnje št. 1020, potrdilo o skladnosti tovarniške kontrole proizvodnje 1020-CPR-090-29807 in opremljen z oznako CE.
- LEED testiranja: poročilo št. G 22816 B\_03

## INFORMACIJE O IZDELKU

Embalaza	Standardne kartuše po 300 ml	12 kartuš v škatli paleta po 75 škatel
	Standardne kartuše po 350 ml	12 kartuš v škatli paleta po 50 škatel
	Standardne kartuše po 550 ml	12 kartuš v škatli paleta po 50 škatel
	Standardne kartuše po 850 ml	8 kartuš v škatli paleta po 50 škatel
Barva	Komponenta A: bela Komponenta B: črna Komponenti A+B: svetlo siva	
Rok uporabe	15 mesecev od datuma izdelave. Vse kartuše Sika AnchorFix®-2 Normal imajo rok uporabe natisnjen na etiketi.	
Pogoji za shranjevanje	Hranite v originalni, nepoškodovani zaprti embalaži v suhem prostoru med +5°C in +25°C. Zaščitite pred direktno sončno svetlobo.	
Gostota	~1.62–1.70 kg/l (Komponenta A) ~1.44–1.50 kg/l (Komponenta B) ~1.60–1.68 kg/l (Komponenti A+B:)	

## TEHNIČNI PODATKI

Tlačna trdnost	~70 N/mm <sup>2</sup> (7 dni, +20°C)	(ASTM D 695)
Tlačni modul elastičnosti	~7 000 N/mm <sup>2</sup> (7 dni, +20°C)	(ASTM D 695)
Upogibna trdnost	~29 N/mm <sup>2</sup> (7 dni, +20°C)	(ASTM D 790)
Natezna trdnost	~15 N/mm <sup>2</sup> (7 dni, +20°C)	(ASTM D 638)
Natezni modul elastičnosti	~3 800 N/mm <sup>2</sup> (7 dni, +20°C)	(ASTM D 638)
Toplotna odpornost	Dolgotrajna Kratkotrajna (1 – 2 uri)	Najmanj -40°C / največ +50°C +80 °C (ETAG 001, del 5)

## SISTEMSKE INFORMACIJE

Struktura sistema	Za podrobnosti o sestavi si oglejte posebno dokumentacijo: Tehnična dokumentacija Sika AnchorFix®-2 Normal 870 43 06
-------------------	--

## INFORMACIJE O VGRADNJI

Mešalno razmerje	Komponenta A : komponenta B = 10 : 1, volumensko.
Debelina sloja	Največ ~ 5 mm.
Ugrezjanje	Ne leze, tudi pri uporabi nad glavo.
Temperatura izdelka	Sika AnchorFix®-2 Normal se nanaša pri temperaturi med +5°C in +30°C.
Temperatura zraka v okolici	Najmanj -5°C / največ +35°C
Rosišče	Potrebno je paziti na možnost kondenzacije! Temperatura podlage in neutrjenih tlakov mora biti najmanj 3°C nad temperaturo rosišča.
Temperatura podlage	Najmanj -5°C / največ +35°C

Temperatura	Odpri čas - Tgel	Čas strjevanja - Tcur
+25 °C – +30 °C	4 minute	40 minut
+20 °C – +25 °C	5 minut	50 minut
+15 °C – +20 °C	6 minut	75 minut
+10 °C – +15 °C	8 minut	85 minut
+5 °C – +10 °C	10 minut	145 minut

\*Minimalna temperatura vložka: +5°C.

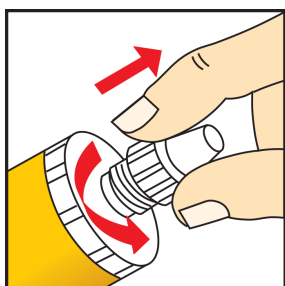
## NAVODILA ZA VGRADNJO

### KAKOVOST PODLAGE

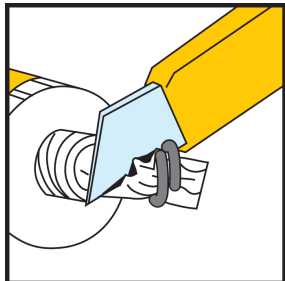
Malta in beton morata imeti zahtevano trdnost in morata biti starejša od 28 dni. Nosilnost podlage (betona, zidov, naravnega kamna) mora biti preverjena. V primeru, da nosilnost podlage ni poznana je potrebno izvesti izvlečni preskus sidra. Izvrtina mora biti suha, brez olj in maščob ter temeljito očiščena s krtačo in zračno tlačilko. Nesprijeti delci morajo biti odstranjeni iz izvrtin. Navojne palice in armature mora očiščena, brez olj in maščob in ostale umazanije.

### MEŠANJE

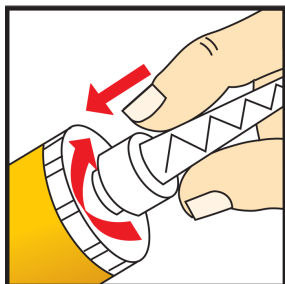
Priloga kartuše: 300 ml / 550 ml / 850 ml



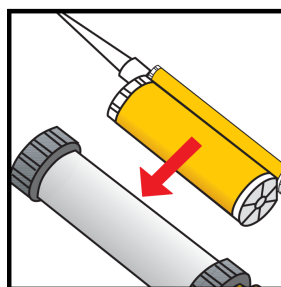
1. Odvijemo in odstranimo pokrov



2. Odrežemo film

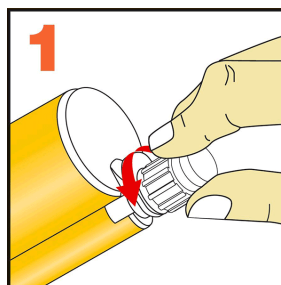


3. Privijemo mešalni nastavek

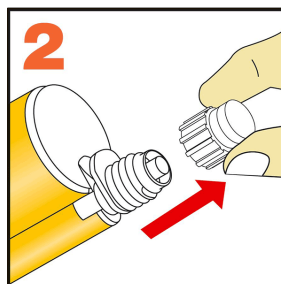


4. Namestimo kartužo v pištolo in začnemo z delom

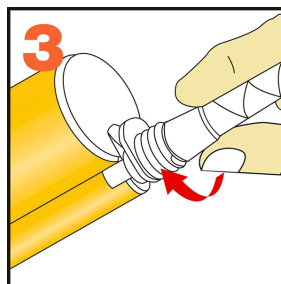
Priloga kartuše: 350 ml



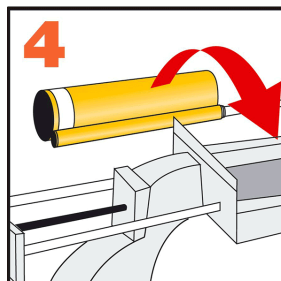
1. Odvijemo pokrov



2. Odstranimo pokrov



3. Privijemo mešalni nastavek

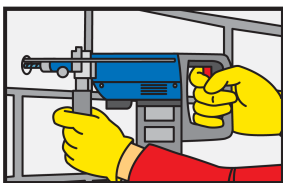


4. Namestimo kartužo v pištolo in začnemo z delom

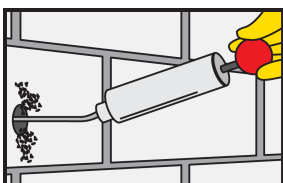
Ko delo prekinemo, lahko pustimo mešalni nastavek na kartuši, če popustimo pritisk. Če se pri nadaljevanju dela lepilo strdi v ustniku, moramo pritrditi novega.

## METODA NANAŠANJA/ORODJE

### Vgradnja sider v masivne materiale / beton



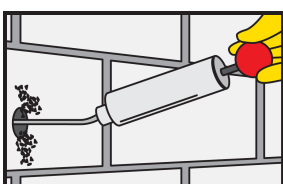
Z električno vrtalko izvrtamo luknjo z želenim premerom in globino. Premera luknje in sidra morata biti usklajena.



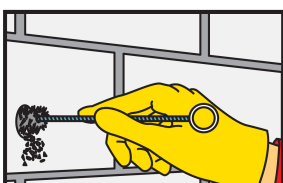
Vrtino očistimo z zračno tlačilko ali stisnjenim zrakom začenši z dna (najmanj 2x). Pomembno: Uporabimo le brezoljne tlačilke!



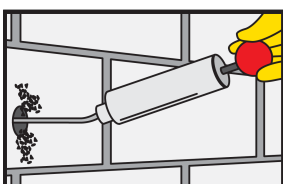
Vrtino dobro očistimo s posebno jekleno ščetko (ščetkamo najmanj 2X). Premer ščetke mora biti večji kot premer vrtine.



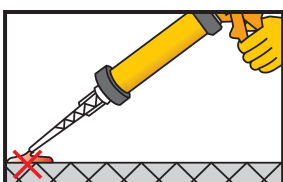
Vrtino očistimo z zračno tlačilko ali stisnjenim zrakom začenši z dna (najmanj 2x). Pomembno: Uporabimo le brezoljne tlačilke!



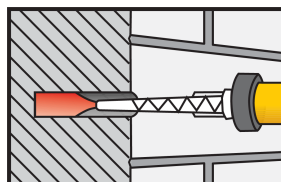
Vrtino dobro očistimo s posebno jekleno ščetko (ščetkamo najmanj 2x). Premer ščetke mora biti večji kot premer izvrtine.



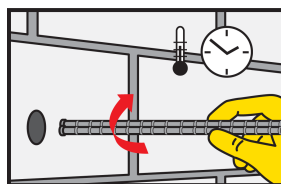
Vrtino očistimo z zračno tlačilko ali stisnjenim zrakom začenši z dna (najmanj 2x). Pomembno: Uporabimo le brezoljne tlačilke!



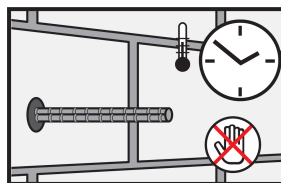
Z dvema potiskoma pištole iztisnemo nehomogeno zmes, ki jo ne uporabimo. Sprostimo pritisk pištole in očistimo odprtino kar tuše s krpo.



Vrtino od njenega dna zapolnimo z lepilom, ko mešalni nastavek počasi vlečemo ven in pazimo, da vnesemo čim manj zraka. Za globoke vrtine uporabimo podaljške.



Sidro ob počasnem obračanju vtisnemo v zapolnjeno vrtino. Lepilo mora ob sidru izhajati iz vrtine. Pomembno: Sidro mora biti vstavljeno dokler lepilo ne začne vezati.



V času strjevanja lepila sidra ne smemo premikati ali obremenjevati. Orodje je potrebno takoj sprati s Sika® Colma Cleaner. Ročke in kožo temeljito speremo s toplo milnico.

#### Tehnični list

Sika AnchorFix®-2 Normal  
November 2019, Verzija 01.01  
020205010020000007

## DRUGI DOKUMENTI

Za podrobnosti o projektiranju si oglejte ločeno dokumentacijo:

Tehnična dokumentacija Sika AnchorFix®-2 Normal  
Ref: 870 43 06

## PODATKI O IZDELKU

Vsi tehnični podatki, navedeni v tem tehničnem listu, temeljijo na laboratorijskih preizkusih. Dejanski izmerjeni podatki se lahko razlikujejo zaradi okoliščin, na katere nimamo vpliva.

## LOKALNE OMEJITVE

Upoštevajte, da se lahko lastnosti tega izdelka zaradi specifičnih lokalnih predpisov od države do države razlikujejo. Oglejte si lokalni tehnični list izdelka za natančen opis področij uporabe.

## OKOLJE, ZDRAVJE IN VARNOST

Za več informacij in nasvetov o varnem rokovanju, shranjevanju in odstranjevanju kemijskih izdelkov naj si uporabniki ogledajo najnovejši varnostni list izdelka, na katerem so navedene fizične, ekološke, toksikološke in druge varnostne informacije.

## PRAVNO OBVESTILO

Podjetje Sika informacije in zlasti priporočila o vgradnji in končni uporabi Sika izdelkov zagotavlja v dobri veri na osnovi trenutnega znanja in izkušenj z izdelki, ki so predmet ustreznega skladiščenja in rokovanja ter ki so uporabljeni v normalnih razmerah skladno s priporočili podjetja Sika. V praksi se lahko materiali, podlage in dejanske razmere ob uporabi izdelka razlikujejo v tolikšni meri, da ti podatki ali katera koli pisna priporočila ali navedeni nasveti ne predstavljajo nikakršne podlage za jamstvo glede primernosti za prodajo in določen namen uporabe ter kakršno koli odgovornost iz naslova katerega koli pravnega razmerja. Uporabnik izdelka mora preizkusiti primernost izdelka za načrtovani način in namen uporabe. Sika si pridržuje pravico do sprememb lastnosti izdelkov. Upoštevati je treba lastniške pravice tretjih oseb. Vsa sprejeta naročila urejajo naši veljavni prodajni in dobavni pogoji. Uporabniki morajo vselej upoštevati zadnjo izdajo lokalnega tehničnega lista za zadevni izdelek, katerega izvodi so na voljo na zahtevo.

### Sika d.o.o.

Prevale 13

1236 Trzin, Slovenija

Tel: +386 580 95 34

Fax: +386 580 95 33

www.sika.si

### Tehnični list

Sika AnchorFix®-2 Normal

November 2019, Verzija 01.01

020205010020000007

SikaAnchorFix-2Normal-sl-SI-(04-2019)-1-1.pdf